

*Samen de transitie van het  
landelijk gebied vormgeven*

***NPLG.... Waarom & waartoe***

***Kennis en Innovatie ... Nut & noodzaak***

**Hiske Ridder → NPLG**

**Charlotte Verburg → Kennis en Innovatie**

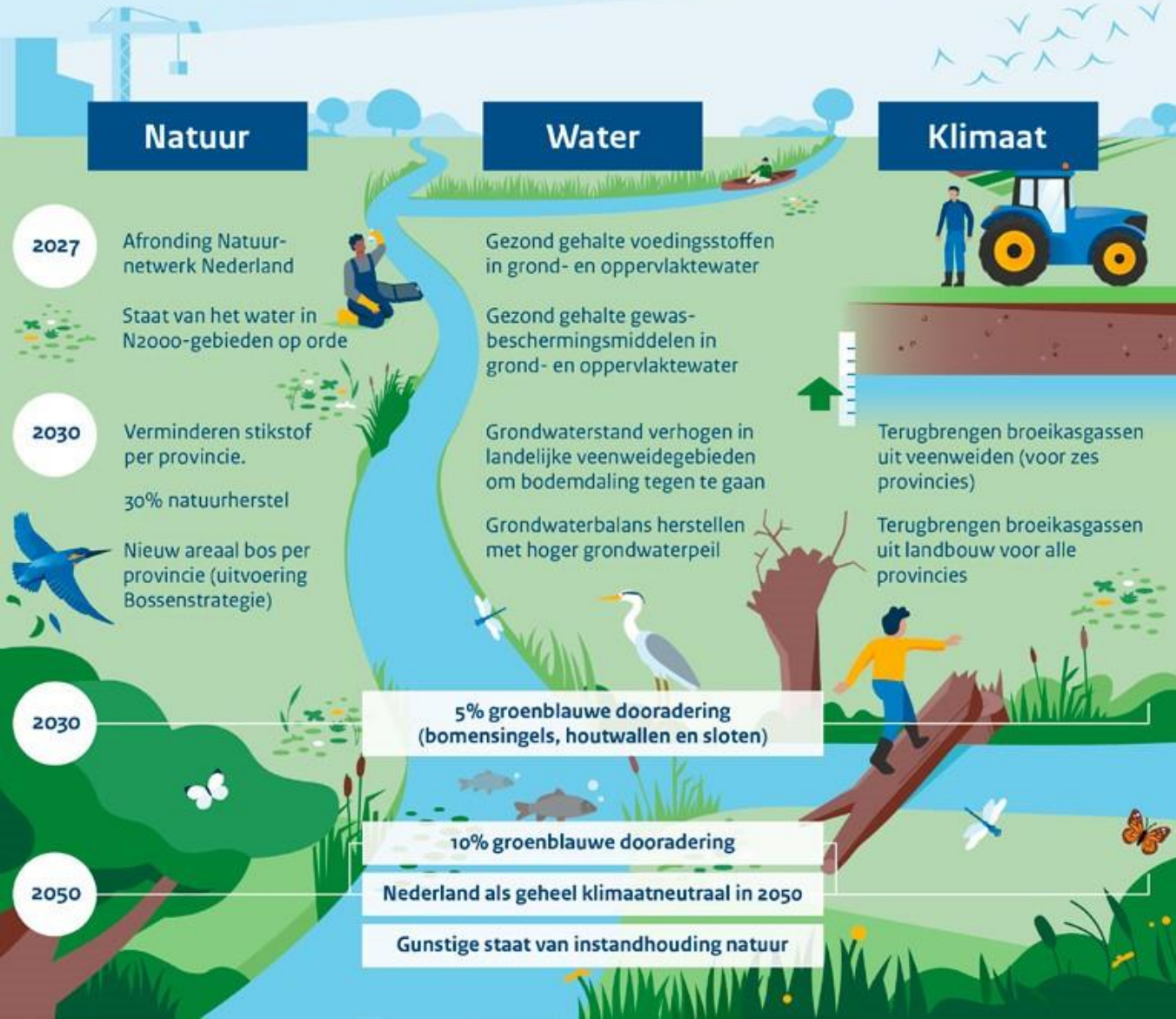
**Gebruikersdag 2 november 2023**

# Ons toekomstbestendig landelijk gebied

Een gezamenlijke gebiedsgerichte aanpak voor een gezonde leefomgeving



## Tijdelijk opgaven per thema



# Niet alles kan overal Wat ... en hoe ... kan wel



**NPLG <-> PPLG's**



*Rijk <-> Provincie*  
*Generiek <-> Gebiedsgericht*

# *Samen de transitie van het landelijk gebied vormgeven*



[www. Gebiedsgerichte en samenhangende aanpak landelijk gebied | Landelijk gebied: aanpak stikstof, natuur, water en klimaat | Rijksoverheid.nl](http://www.Gebiedsgerichte-en-samenhangende-aanpak-landelijk-gebied-Landelijk-gebied-aanpak-stikstof-natuur-water-en-klimaat-Rijksoverheid.nl)

[www. Nationaal Programma Landelijk Gebied | De Nationale Omgevingsvisie](http://www.Nationaal-Programma-Landelijk-Gebied-De-Nationale-Omgevingsvisie)

[www. Nationaal Programma Landelijk Gebied - Unie van Waterschappen](http://www.Nationaal-Programma-Landelijk-Gebied-Unie-van-Waterschappen)

# Functie van Kennis en Innovatie

## Van nationale naar provinciale plannen

- Andere uitdagingen
- Randvoorwaarden
- Andere behoeften en functies buitengebied

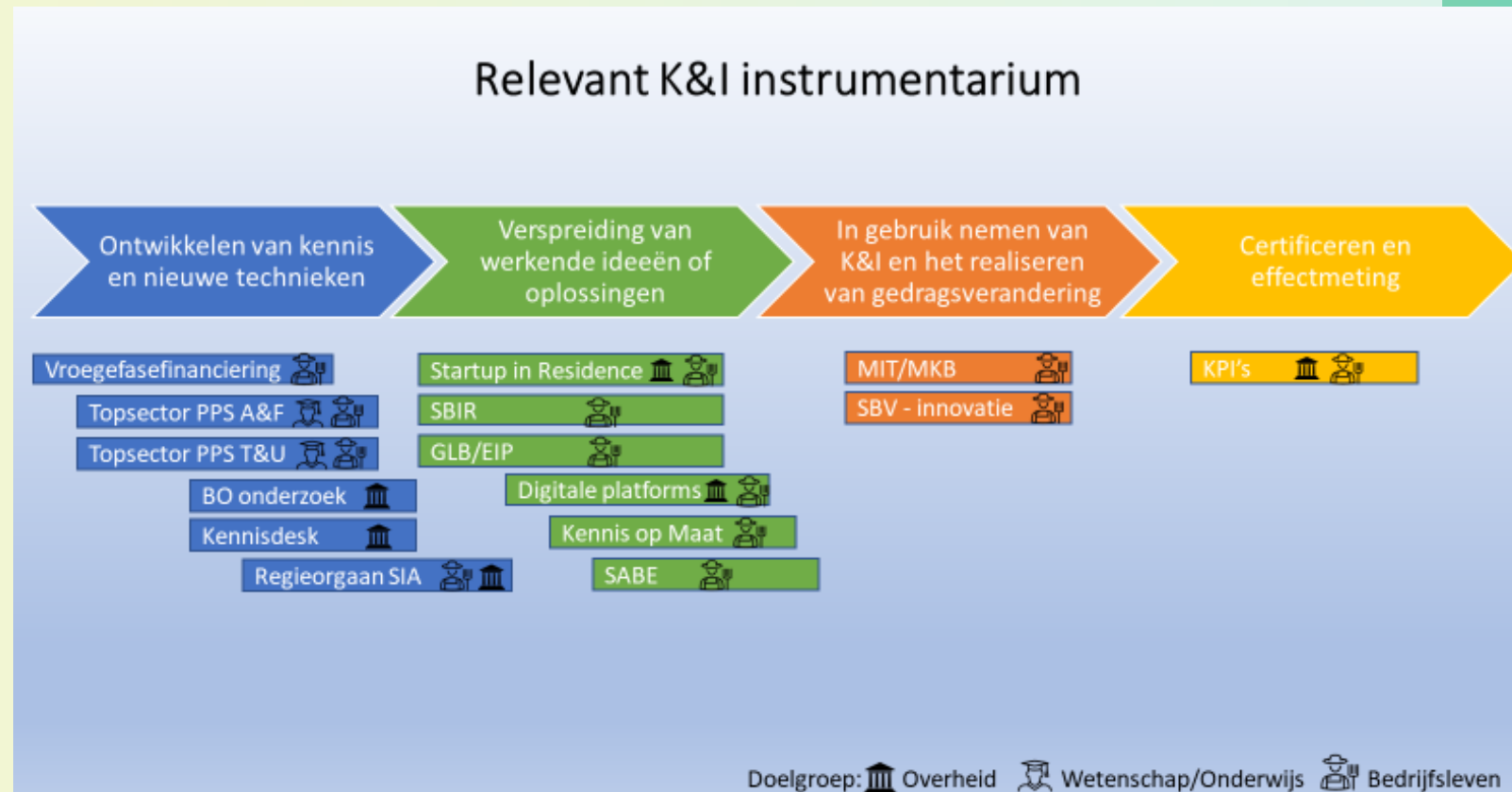


*Maatwerk is essentieel!*



# Kennis en Innovatie ter ondersteuning

- Inzet van bestaande en het ontwikkelen van nieuwe kennis
- In de ontwerp fase en uitvoering
- Analyse en leren over rol K&I in transitie- en gebiedsprocessen op verschillende niveaus





# Vragen en discussie

## Mail ons!

**Hiske de Ridder:** [h.c.m.ridder@minInv.nl](mailto:h.c.m.ridder@minInv.nl)

**Charlotte Verburg:** [c.c.a.verburg1@minInv.nl](mailto:c.c.a.verburg1@minInv.nl)